

## Risiko minimieren und Kosten senken beim SAP® Change Management für niedrigere SAP System-Kosten



**Rev-Trac: Automatisiert die Change-Control-Prozesse und Aufgaben weitgehend, um damit die Veränderungen in SAP-Lösungen flexibel, sicher und effektiv zu managen - auch in besonders dynamischen und veränderlichen Umgebungen.**

Um die Stabilität der SAP Systeme und damit den reibungslosen Ablauf der Geschäftsprozesse trotz andauernder Änderungen zu gewährleisten, benötigen Sie eine leistungsstarke Change-Control Technologie. Diese muss es ermöglichen, rasch auf neue Businessanforderungen zu reagieren, Compliance Regeln einzuhalten und die Veränderungen sicher und effektiv zu verwalten.

### Rev-Trac Operation

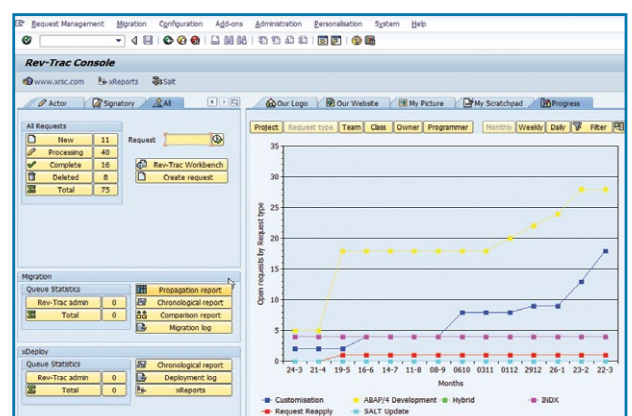
Kompatibel mit allen SAP-basierenden Systemen ab Version 4.6C und SAP zertifiziert als ein ABAP add-on und für "Integration with Applications on SAP HANA", bietet Rev-Trac:

- Die mächtige und einfach anzuwendende Technologie gibt den Teams **volle Kontrolle und Transparenz** über die SAP-Landschaften. Systemerweiterungen bzw. Reduktionen werden einfach mitberücksichtigt
- **Out-of-the-box** konfigurierbar, bereit um Ihre eigenen Change-Control-Prozesse zu designen, zu implementieren und diese durchzusetzen
- **Einfach anwendbares Transport-Management-System für 5-System (oder mehr)-Landschaften**, mit voll automatisiertem Retrofit, das den manuellen Aufwand und die Kollisionsrisiken erheblich reduziert
- Absolute Systemsicherheit und Qualitätssicherung durch Vollautomatisierung der Transportreihenfolge, einem ausgeklügelten Konfliktmanagement und dem Überholer- und Überschreiber- Sicherheitssystem (**OOPS=Overtake and Overwrite Protection System**)
- **Release Management Workbench** mit Drag&Drop Funktion zur einfachen Sammlung, Kategorisierung und Verwaltung von RFCs nach Release, Sprint oder Track.
- Die Einhaltung der **Segregation of Duties** sowie anderer ITIL, SOX, oder Euro-Sox Anforderungen kann erzwungen werden
- Geringste Kosten pro Change durch einen **voll automatisierten Genehmigungsprozess**, elektronische Unterschriften, Prozesserzwingung und Transport Migration

### Key Benefits

Eine ausgereifte SAP Change-Control Software, die seit 1997 aufgrund der Anforderungen der Kunden weiterentwickelt wurde. Rev-Trac ermöglicht Ihnen:

- Den administrativen Aufwand durch Out- Of-The Box Konfigurierbarkeit zu reduzieren
- Die Umsetzungszeit Ihrer Fachbereichsanforderungen zu reduzieren und die Projektlaufzeiten um mehr als 35% zu verbessern
- Vereinfachtes Management von 5-System (oder mehr)-Landschaften und Einsparung von bis zu 98% manuellem Reimplementierungsaufwand
- Prozess-Compliance sicher zu stellen und reduziert den Audit Aufwand um mehr als 90%
- 99,9% aller Transportprobleme mit Hilfe von Rev-Tracs OOPS zu verhindern
- Das Management von Continuous-, Agile- oder Release- Change-Zyklen
- Das Management komplexer SAP-Landschaften erheblich zu vereinfachen



## Niedrige Cost of Ownership - hoher ROI

Durch Rev-Trac's schnelle Erlernbarkeit, die kurze Installationszeit und viele Zeit und Geld sparende Funktionen ist ein sehr hoher Return on Invest erzielbar.

Da Rev-Trac als zertifiziertes ABAP add-on direkt innerhalb von SAP läuft, passt es sich automatisch an die jeweiligen Anforderungen der Projekte und der jeweiligen Insource-/ Outsourcing-Strategie an.

In den allermeisten Fällen wird Rev-Trac binnen eines Tages installiert, und das Monitoring für alle Systeme in Betrieb genommen. Die Umsetzung der Change Management Prozesse dauert 4 bis 10 Tage und ist stark von der vorgefundenen Organisation abhängig. Das Benutzertraining nimmt 1-2 Stunden in Anspruch.

## Rev-Trac's Platz im Gesamt-IT-Change Management

Rev-Trac wird auf allen SAP-Systemen installiert und verwaltet sämtliche Änderungen. Es ersetzt nicht das übergeordnete Gesamt-IT-Change Management oder das Help Desk System, mit dem Sie im Moment den Rest der IT verwalten.

## Integration mit existierenden ITSM Lösungen für maximale Automation

Rev-Trac kann mittels seiner bidirektionalen Schnittstellen mit den meisten Service-Desk-, Change-Management- und Help-Desk-Systemen, Testing-, Defect- und Requirements Management Tools integriert werden, selbstverständlich auch mit dem SAP Solution Manager. Dadurch wird ein Maximum an Automation im Change-Prozess erreicht.

## System Voraussetzungen

Rev-Trac 7 ist kompatibel mit allen SAP basierenden Systemen ab SAP Kernel Release 4.6c aufwärts.

**Für mehr Informationen fragen Sie uns doch einfach nach einer Produktpräsentation!**

### SPP HandelsgmbH

Wienerbergstrasse 11, 1100 Wien

**Telefon:** +43 1 5973340-0

**Email:** office@spp.at

**Web:** www.spp.at

### Revelation Software Concepts (Head Office)

10 Caribbean Drive

Scoresby, Victoria 3179, Australia

**Telephone:** +61 3 9955 9700

**Email:** info@xrsc.com

**Web:** www.xrsc.com

## Technische Spezifikationen

- SAP certified als ein ABAP add-on for NetWeaver 7.10 und für "Integration with Applications on SAP HANA"
- Optionale HTML5 Web-UI, mobile-Device kompatibel auch für mobile Approvals
- Voll integriert mit CTS, CTS+ und dem TMS, migriert ABAP, non-ABAP, sowie gemischte Transporte
- Vollste Flexibilität in der Definition der Abnahmeprozesse, des Organisationsmodells sowie der Migrationsstrategien
- Volle Flexibilität bei der Transportdurchführung mit automatisierter Freigabe und Benachrichtigung nach erfolgreicher Transportdurchführung
- Informiert die Benutzer automatisch per E-mail, wenn ein Request zur Abnahme vorliegt, eine Statusänderung erfolgt oder ein Problem bei der Migration entstanden ist
- Erweitert den SAP-Sperrmechanismus auf den gesamten Lebenszyklus und die gesamte Landschaft eines Requests, um nicht erwünschte Parallelentwicklungen zu vermeiden
- Eingebaute Funktionen, um komplexe Systemlandschaften (zum Beispiel 5-Systeme) auch mittels "retrofit" zu unterstützen
- Stellt die Qualitätssicherung bei gleichzeitigen und abhängigen Changes über mehrere Systemlandschaften und Technologien sicher
- Stellt automatisch potentielle Transportprobleme fest wie Reihenfolgeprobleme, Überholer oder Überschreiber
- Bi-Direktionale Integration mit Third-Party Service-Operation Tools
- Changes können einzeln, als Release, als Sprint oder nach Typ verwaltet werden, je nach gewünschter Strategie

